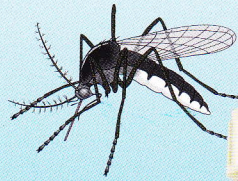
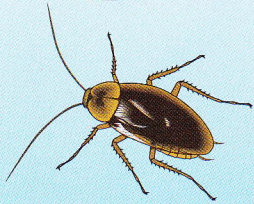


# ไซเพอร์การ์ด 25 อีซี

สารสำคัญ : cypermethrin .... 25% W/V EC

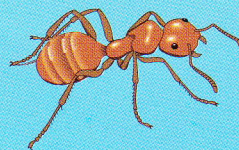


ขุม แมลงวัน  
แมลงสาบ มด



## วิธีใช้ ใช้ฉีดพ่นพื้นผิว

- **แมลงบิน** ใช้ ไซเพอร์การ์ด 25 อีซี อัตรา 1 ส่วน แล้วเติมน้ำให้ได้ 200 ส่วน นำส่วนผสมนี้ไปฉีดพ่นในอัตรา 25 มิลลิลิตรต่อพื้นที่ 1 ตารางเมตร ฉีดพ่นพื้นผิวตามแหล่งเกาะพักของแมลงบิน
- **แมลงคาน** ใช้ ไซเพอร์การ์ด 25 อีซี อัตรา 1 ส่วน แล้วเติมน้ำให้ได้ 200 ส่วน นำส่วนผสมนี้ไปฉีดพ่นในอัตรา 50 มิลลิลิตรต่อพื้นที่ 1 ตารางเมตร ฉีดพ่นตามทางเดินชอกมุมที่หลบซ่อนของแมลงทั้งภายในและภายนอกอาคาร



Ladda

ผลิตภัณฑ์คุณภาพจาก : บริษัท ลัดดา จำกัด  
99/220 ถ.เทศบาลสงเคราะห์ ลาดยาว จตุจักร กทม. 10900  
โทร. 0-2954-3120-6 แฟกซ์. 0-2954-3128