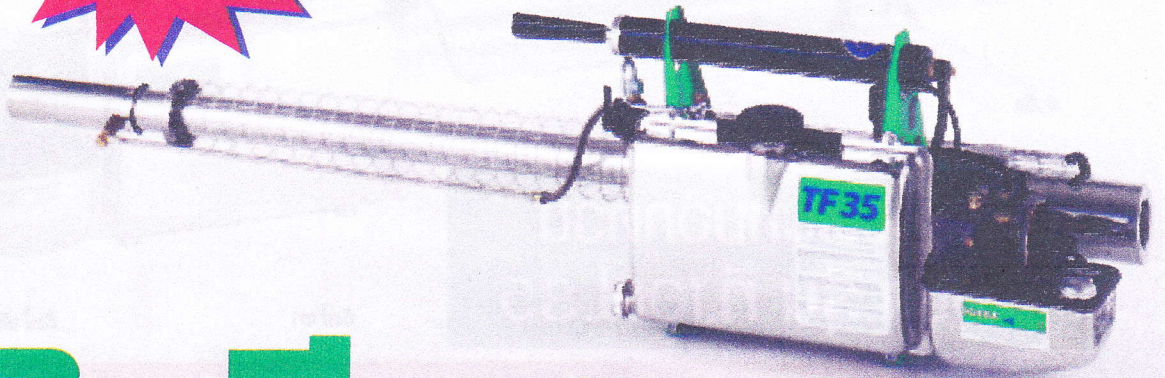




ไม่ใช่หัวเทียน

Thermal Fog Generator
TF 35



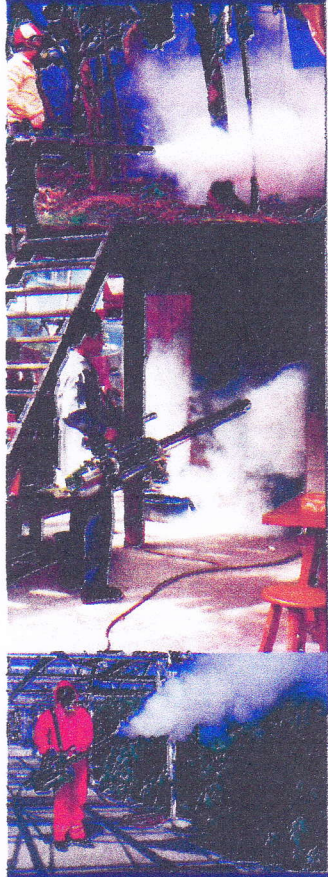
ไอจิบา® ทีเอฟ 35

คุณสมบัติ

- ① เครื่องพ่นหมอกควันที่ใช้ ระบบจุดระเบิดเครื่องยนต์ แบบแม็คนิโต (ไม่ใช่หัวเทียน) จึงทำให้สะดวกในการใช้งาน
- ② คาร์บูเรเตอร์ เป็นระบบปรับน้ำมันเชื้อเพลิงอัตโนมัติ โดยไม่ต้องหมุนปรับป้อน น้ำมันเชื้อเพลิง เพื่อหาสัดส่วนน้ำมันเชื้อเพลิงกับอากาศ
- ③ ถังน้ำยา ถังน้ำมัน ท่อพ่นหมอกควัน ท่อพ่นละอองฝอยละเอียด และท่อระบายความร้อน ทำด้วยโลหะที่ไม่เป็นสนิม
- ④ มีน้ำหนักเบา สะดวกในการใช้งาน โดยเฉพาะในพื้นที่ที่เครื่องมือขนาดใหญ่เข้าไปปฏิบัติ งานไม่สะดวก
- ⑤ สามารถใช้พ่นสารเคมี ทั้งระบบหมอกควันและระบบละอองฝอยละเอียด (ยูแอลวี) เพื่อ ป้องกันและกำจัดแมลงพาหะนำโรคสู่คนและสัตว์เลี้ยง ตลอดจนแมลงศัตรูพืชและโรคพืช
- ⑥ เป็นเครื่องพ่นที่ได้รับเครื่องหมายรับรองคุณภาพการผลิต ISO 9001, ได้รับการรับรองจาก กรมวิทยาศาสตร์การแพทย์ กระทรวงสาธารณสุข และองค์การอนามัยโลก (WHO/VB/89.973)
- ⑦ มีระบบปิดน้ำยาเคมี เป็นระบบปิดอัตโนมัติ เมื่อหยุดการทำงานของเครื่องยนต์ (เฉพาะรุ่น ทีเอฟ 35 อี)

แถมฟรี หูครอบลดความดังเสียง

ตัวแทนจำหน่าย





เครื่องพ่นหมอกควัน ไอจิบา รุ่น ที.เอฟ.35

รายละเอียดเครื่องพ่นหมอกควัน ไอจิบา ที.เอฟ.35

ข้อมูลทางเทคนิค

แรงอัด	18.7 กิโลวัตต์ หรือ 25.4 แรงม้า
ปริมาณการสิ้นเปลืองน้ำมันเชื้อเพลิง	2.0 ลิตร/ชม.
ถังบรรจุน้ำมันเชื้อเพลิง	1.2 ลิตร
แรงอัดในถังน้ำมันเชื้อเพลิง	0.06 บาร์
กำลังไฟจุดระเบิด (ถ่านไฟฉาย)	4 x 1.5 โวลต์
ระบบจุดระเบิด	คอยล์แม็กนีโต
ปริมาณการฉีดพ่นสารเคมี	8-42 ลิตร/ชม.
ขนาดหัวฉีด	0.8 มม. 10 ลิตร/ชม. 1.0 มม. 15 ลิตร/ชม. 1.2 มม. 20 ลิตร/ชม. 1.4 มม. 30 ลิตร/ชม.
(ค่าที่แสดงเป็นค่าที่ใกล้เคียง โดยวัดจากการพ่นด้วยน้ำมันดีเซล และปริมาณน้ำยาที่พ่นออกอาจเพิ่มขึ้น 25-35% ซึ่งขึ้นอยู่กับคุณสมบัติของสารเคมีที่ใช้)	
ถังบรรจุสารเคมี	5.71 ลิตร
แรงอัดในถังบรรจุสารเคมี	0.25 บาร์
น้ำหนักเครื่อง (ไม่บรรจุสารเคมี)	7.9 กิโลกรัม
ขนาดตัวเครื่อง	27 x 34 x 137.5/133 ซม.

อุปกรณ์ประจำเครื่อง

ขนาดหัวฉีด	0.8, 1.0, 1.2, และ 1.4 มม.	รวม 4 ชิ้น
ท่อยาวดูดน้ำยาในถัง		1 ชิ้น
กรวยน้ำมันเชื้อเพลิง		1 ชิ้น
กรวยน้ำยา		1 ชิ้น
เครื่องมือซ่อมบำรุง		1 ชุด
เครื่องมือทำความสะอาด		1 ชุด
ประกันชุดซ่อม		1 ชุด
คู่มือการใช้งาน และบำรุงรักษา		
พร้อมรายการอะไหล่ (ภาษาไทย)		1 ชุด
สายสะพาย		1 ชุด

อุปกรณ์สิ่งเพิ่มพิเศษ

- 1 ข้องอ 45°
- 2 ชุดวาล์วดูดอากาศเพื่อปรับแรงอัด
- 3 หัวพ่นไฟ
- 4 ท่อพ่นระบบละอองฝอย
- 5 ถังน้ำยาขนาด 10 ลิตร
- 6 เกย์วัดแรงดันในถังน้ำมันและน้ำยา